

Der Anbau von Bio- Haselnüssen ist spannend und machbar

Internationale BMEL Schalenobst-Tagung am 27. und 28. November
2024

Wir sind...

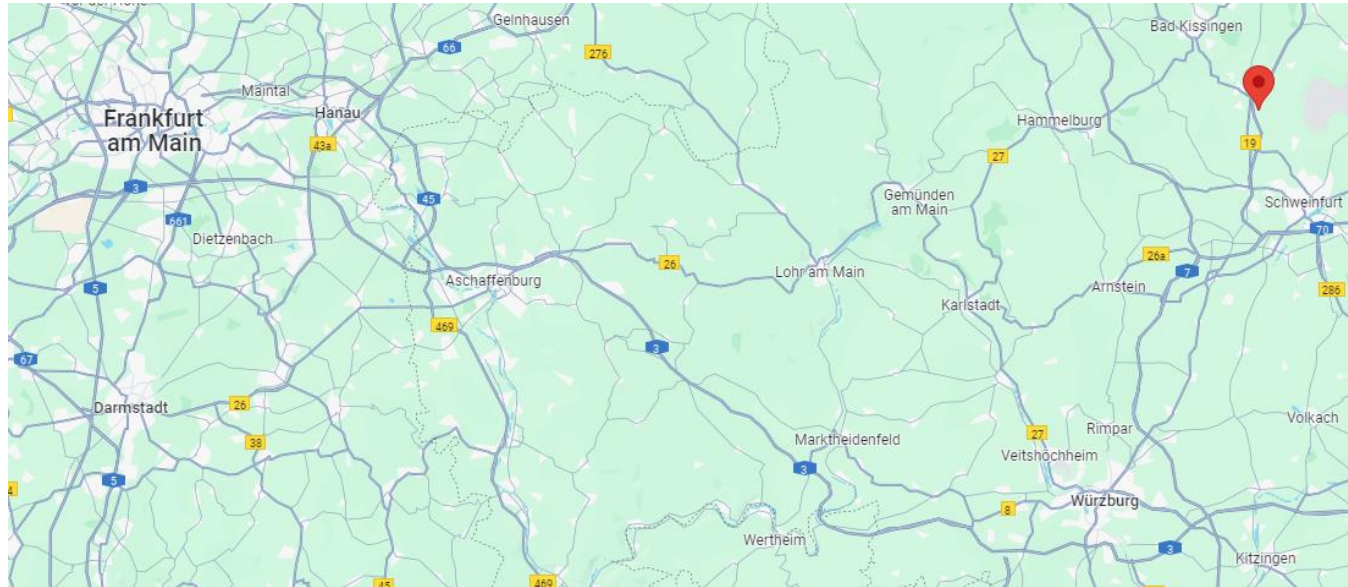


...die einzige Haselnuss-Manufaktur im Oberen Werntal

Betriebsleiter: Christian Kimmel
mit Unterstützung der ganzen Familie

Betriebsführung im Nebenerwerb

Lage



Im nördlichen Landkreis Schweinfurt liegt Pfersdorf direkt an der Quelle der Wern



Auf einer Höhe von 280 m über NN haben wir einen durchschnittlichen jährlichen Niederschlag von rund 700 Litern. Die Böden sind überwiegend lehmig.

Die Plantage



Derzeit bauen wir auf gut 3 ha ausschließlich Haselnüsse in Bio-Qualität an.
Eine zweite Plantage mit weiteren 3 ha befindet sich im Aufbau.

Die Plantage

2018 wurde das erste Feld für den Anbau von Haselnüssen vorbereitet. Das bedeutet

- Pflügen
- Zaunbau
- Vermessen der Pflanzreihen und – Abstände
- Bohren der Pflanzlöcher



Die Pflanzen

Gepflanzt wurden 2018 ausschließlich veredelte Bäumchen in Containern der Sorten

- EMOA1
- Katalonski
- Hallesche Riesen

Die Pflanzen wurden im Abstand von 5 x 5 Meter gesetzt.

Aufgrund der Trockenheit in 2018 waren die geplanten Corabel-Pflanzen in wurzelnackt nicht verfügbar. Diese wurden in 2019 ebenfalls als Containerware gepflanzt. Zusätzlich wurde der Rest des Feldes mit o.g. Sorten wurzelnackt gesetzt.



Anlagenentwicklung

Ein Bäumchen im Juni 2019.

Im Hintergrund ist die angesäte Klee-Gras-Mischung zu sehen. Leider war vom Klee nach kürzester Zeit nichts mehr vorhanden und die Lücken im Gras entsprechend groß.

Die Früchte wurden in den ersten beiden Jahren entfernt, um die Entwicklung der Bäume zu fördern.



Problemchen

Die Ausfallquote in den ersten Jahren, bezogen auf 1100 Pflanzen, lag bei unter 1%.

Der heiße Sommer 2019 brachte den jungen Pflanzen erheblichen Hitzestress.



Problemchen

Schäden wurden teilweise auch von Vögeln verursacht, die beim Landen die zarten Veredelungen abbrechen.



Anlagenpflege

Zur herbizidfreien Unterstockpflege wird eine Unterstockfräse von CFS eingesetzt.

Der allgemeinen Lektüre kann entnommen werden, dass der bewuchsfreie Pflanzstreifen das Wachstum der Bäume um bis zu 35% fördert.

Der Grünstreifen wird nach Bedarf mit einem Schlegelmulcher gemulcht.



Bewässerung

Die Plantage hat keine eingebaute Bewässerung. Für die ersten Jahre, bis sich die Pflanzen selbst versorgen können, wurde ein Bewässerungswagen gebaut.



Anlagenentwicklung

Sommer 2021

2. Standjahr



3. Standjahr



Schädlinge



Schildläuse



Borkenkäfer



Specht

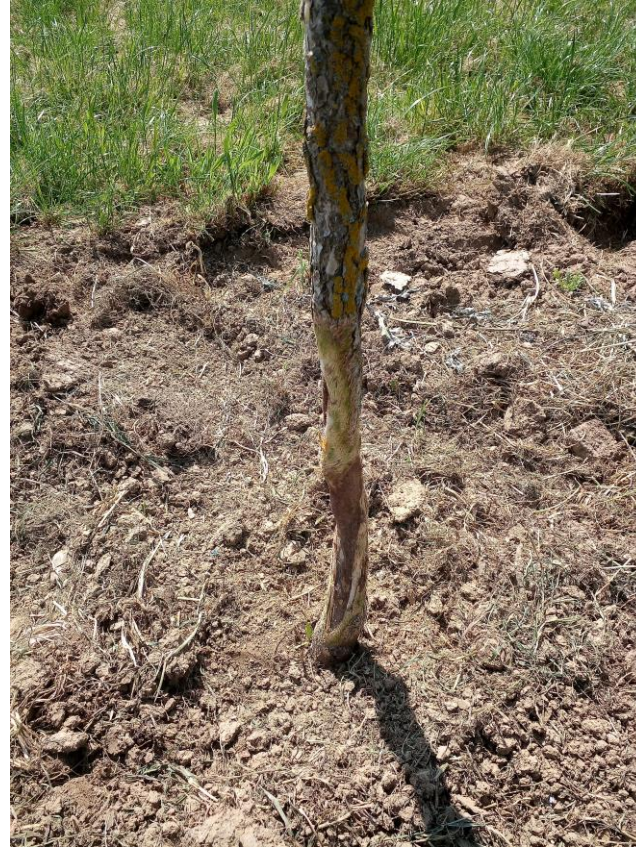


Haselnussbohrer

Schädlinge



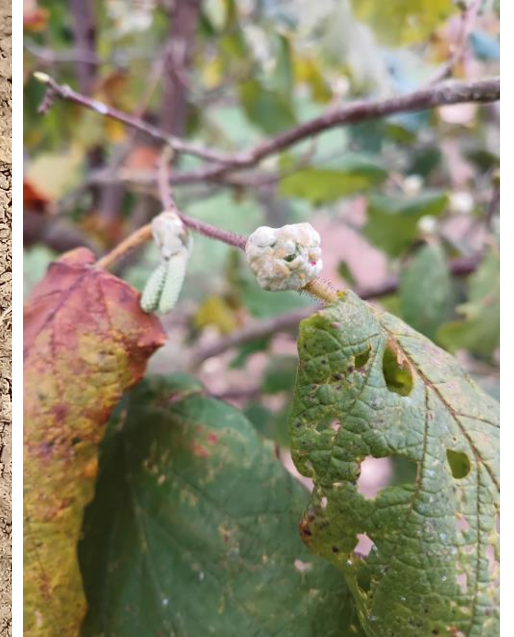
Haselnusstriebbohrer oder
ungleicher Holzbohrer



Unbekannter Schädling



Raupen



Haselnussknospen-
Gallmilbe

Pflanzenschutz



Ansitz und Nistkasten für Vögel

Auf Pflanzenschutzmaßnahmen, selbst jene die im Bio-Anbau zulässig wären, wurde von Anfang an vollumfänglich verzichtet.



Baumschnitt



Erziehungsschnitt:
Wir versuchen die Bäume zu einer Hohlkrone zu erziehen.

Pflegeschnitt:

- Erhalt der Hohlkrone
- kreuzende und reibende Äste entfernen



Ernte

In den ersten Jahren wurden die Nüsse von Hand vom Boden aufgelesen. Bei kleinen Mengen war dies noch problemlos möglich.

In 2023 wurden erstmals Erntenetze ausgelegt. In Zusammenarbeit mit der LWG in Bamberg werden vier verschiedene Netze gegenüber gestellt.

- Hadi 0,8 mm
- Hadi 1,2 mm
- Baywa Hagelschutznetz
- Padano Erntenetz



Ernte

In 2023 wurde erstmals das Aufsaugen der Nüsse getestet. Mit einem Industriesauger und einem Stromaggregat wurden erste Erfahrungen gesammelt.



Diese Erfahrungen mündeten in den Bau eines Saugers auf der Basis von Chianchia Elementen.



Trocknung

Die von Laub und Becher getrennten Nüsse werden auf Gittern in Lagen gestapelt. Mittels Raumheizung und Lufttrockner wird den Nüssen die Feuchtigkeit sanft entzogen.

Inzwischen wurde die Trocknung auf Boxen umgestellt, so ist eine größere Menge zeitgleich möglich und das Umfüllen entfällt.



Verarbeitung



Kalibrieren



Knacken, von Schalen trennen und sortieren

Verarbeitung



Reinigen



Verarbeitungsraum

Angebot



Bio-Haselnüsse in Schale



Bio-Haselnuss-Mus
Bio-Haselnuss-Schoko-Mus
Bio-Haselnuss-Pesto

Bio-Haselnusskerne
natur oder geröstet



Entscheidung für eine weitere Plantage

Um die inzwischen angeschafften Maschinen besser auslasten zu können, wurde die Entscheidung getroffen, eine weitere Plantage anzulegen.

Allerdings steht kein Feld mit vergleichbarer Bodenqualität zur Verfügung.

Über ein Loch von 1 m Tiefe wurde das Bodenprofil ermittelt.



Ende

Vielen Dank für Ihre Aufmerksamkeit