

The logo for 'start land flow' is contained within a blue speech bubble shape. The word 'start' is in white, 'land.' is in white with a pink dot, and 'flow' is in white with a light blue underline. A small green triangle is positioned to the left of 'start'.

start
land.
flow



6. Juni 2023



Pionier Oberfranken



Abschlusskonferenz Land.Digital



Gliederung

TEIL 1

start.land.flow / Ziele

TEIL 2

Schwierigkeiten und Anpassungen

TEIL 3

Erfolgsfaktoren und Erfahrungswerte

TEIL 4

Zusammenarbeit mit Fördermittelgeber

TEIL 5

Status Quo

start.land.flow

Bei start.land.flow handelt es sich um eine Online-Plattform

- Redaktioneller Schwerpunkt
- Dynamisch
- Modern
- Eventkalender
- Ursprünglich mit Job- und Konzeptbörse

start▶land.flow



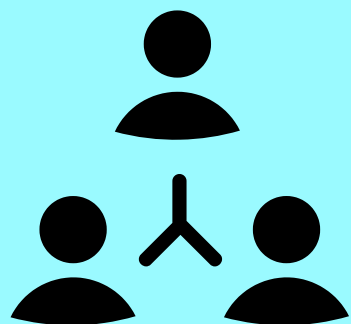
Ziele



Spannende Geschichten



- Stärkung des oberfränkischen Gründer-Ökosystems
- (Potentielle) Gründer*innen ermutigen
- Stärkung der Wirtschaftsregion Oberfranken



Austausch und Netzwerk





PERSONAL

Hohe Fluktuation bei studentischen Mitarbeiter*innen

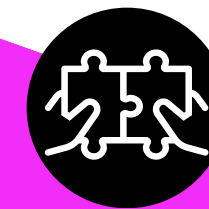
Elternzeitvertretung



JOBBÖRSE

Startup aus Bayreuth (Job Trüffel), die eine regionale Jobbörse als Geschäftsmodell vorsahen

Unnötige Konkurrenz --> Einstellung unsererseits



KONZEPTBÖRSE

Schwierige praktische Umsetzung (Geheimhaltung, slf noch nicht etabliert, etc)

Anderer Bedarf --> [matchmaking.oberfranken](https://matchmaking.oberfranken.de)

Schwierigkeiten und Anpassungen

match making oberfr.

Idee

- matching-Plattform für KMU und Startups/Freelancer*innen, die sich für Projekte bzw. Aufträge suchen und finden können
- Plattform gestellt von "The Grow" / Salesup
- Keine Kosten für Nutzer*innen
- Gemeinsame Akquise / Angebot aller DGZs in Oberfranken

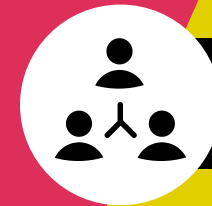
Schwierigkeiten

- Keine aktive Zusammenarbeit mit anderen Zentren
- Vorbehalte bzgl. Anbieter
- Trotz Marketingstrategie und Materialien kaum Resonanz
- Spirale: zu wenig Nutzer*innen

Erfolgsfaktoren

start.land.flow ging nach etwas über einem Jahr Entwicklung und Vorbereitung online

- sehr positive Resonanz
- Wachstum



NETZWERK

Sehr hohe Kooperationsbereitschaft



PERSONAL

Sehr motivierte und kreative Mitarbeiter*innen



LAGARDEI

Rückintegration nach Förderlaufzeit

Erfahrungswerte

- Resonanz durchweg positiv
- Eigeninitiative eher gering
- Zeitintensiv
- Schallverstärker für andere Kanäle



Absolut notwendig Social Media Kanäle durchweg kreativ zu bespielen



Konstantes Werbebudget von Vorteil



Instrument um neue Ideen und Konzepte auszuprobieren

Zusammenarbeit mit Fördermittelgeber

- Stets erreichbar
- Lösungsorientiert und hilfsbereit
- Problem für slf: Kein Übertrag des Budgets ins Folgejahr (vor allem 2019, da kaum Abruf möglich durch Verzögerungen mit Agentur)

Status Quo

- Zwei Mitarbeiterinnen (insgesamt 30 h/Woche)
- Einige technische Backups notwendig
- Wiederaufnahme von festem monatlichen Werbebudget
- Weiterbetrieb in diesem Umfang bis mind. Ende 2023 --> Wachstum und personelle Kapazitäten entscheidend, dann evtl. Neukonzeptionierung



Vielen Dank!

Kontakt

LAGARDE1

Nathan-R.-Preston-Straße 1

96052 Bamberg

www.lagarde1.de

www.startlandflow.de

LAGARDE1

ZENTRUM FÜR DIGITALISIERUNG UND GRÜNDUNG

