

Impulse und Fragen zum **Anbau von Schalenfrüchten (Haselnüsse und Walnüsse) in Agroforstsystemen**

Burkhard Kayser, Berater für Agroforst und nachhaltige Landnutzung

Leiter des DeFAF-Fachbereiches ‚Beratung und Planung‘

team@agroforst.de

www.agroforst.de





Bildquelle: <https://www.bmel.de/SharedDocs/Termine/DE/2023-05-10-haselnuss.html>




Bildquelle: <https://www.bmel.de/SharedDocs/Termine/DE/2023-05-10-haselnuss.html>

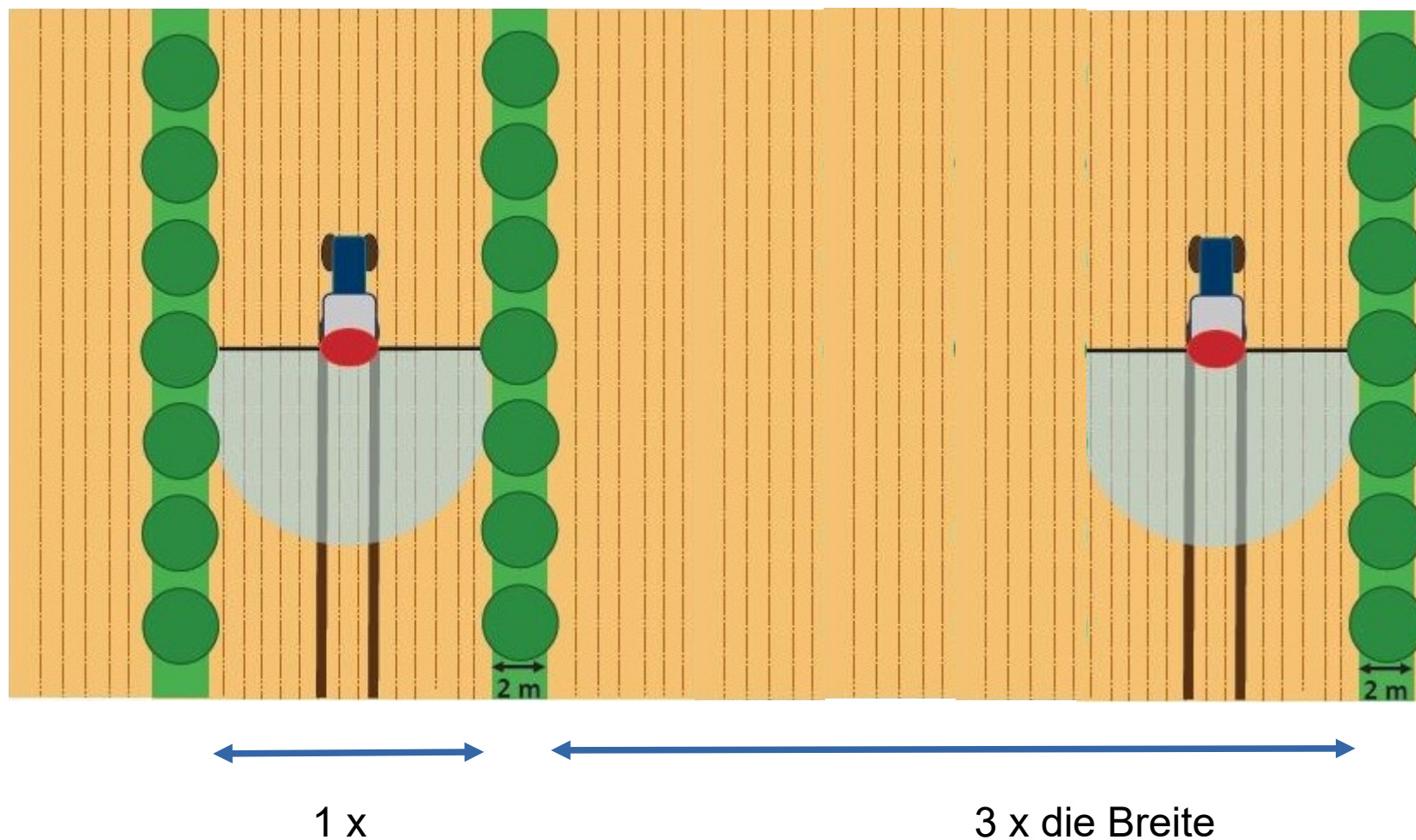


Bildquelle: <https://www.bmel.de/SharedDocs/Termine/DE/2023-05-10-haselnuss.html>

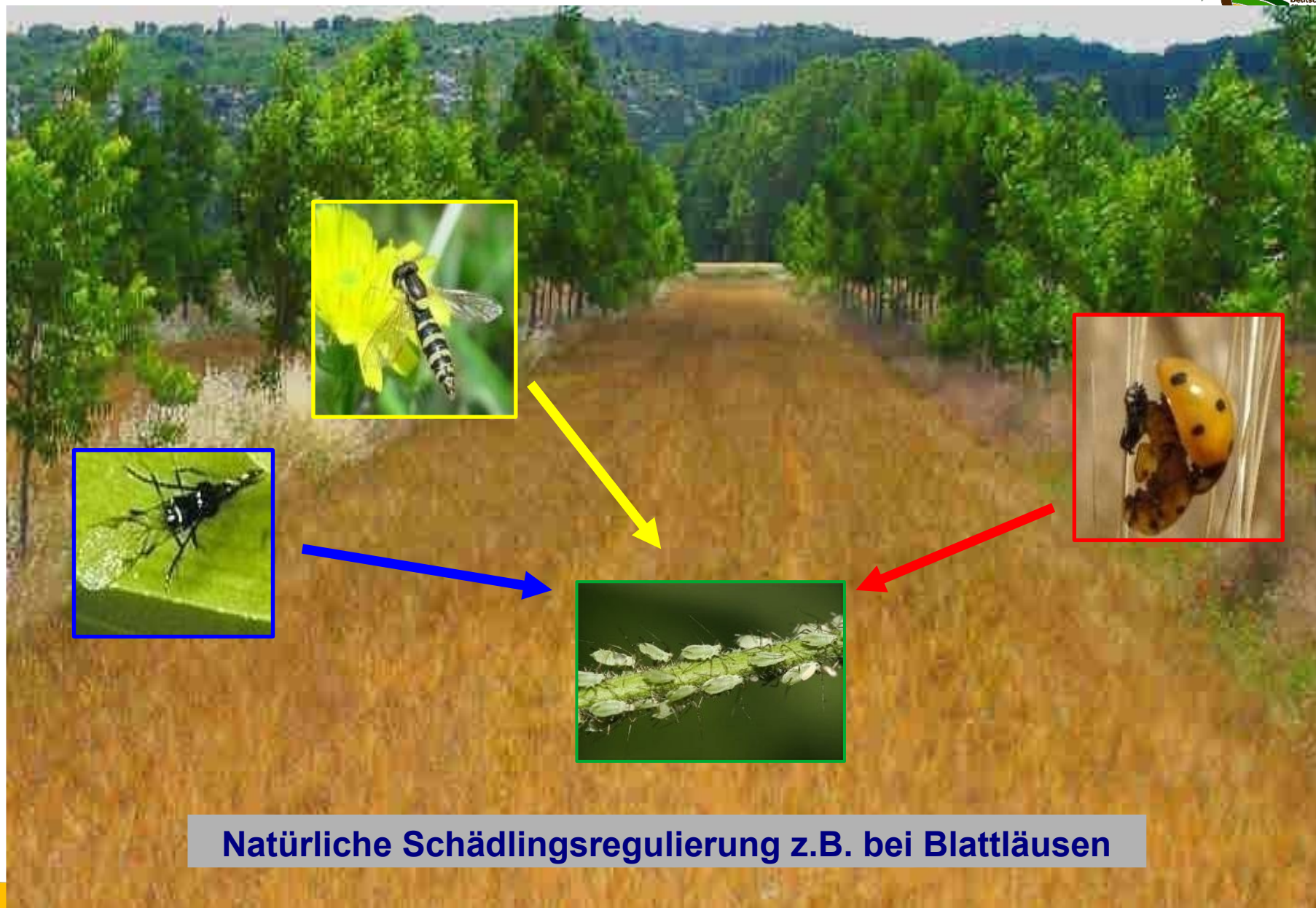




Agroforstwirtschaft ist bewußter
Anbau und Nutzung von Gehölzen
in Kombination mit Ackerbau
oder Weidewirtschaft



Quelle der Grafik in veränderter Form übernommen aus: Bender, B. Et al (2009): Moderne Agroforstsysteme mit Werthölzern



Natürliche Schädlingsregulierung z.B. bei Blattläusen



Apfel-Gemüse Agroforstsystem, Ökodorf Sieben Linden, Altmark



Kirsche-Wertholz Agroforstsystem, Uni Freiburg



Kirsche-Wertholz Weide-Agroforstsystem, Normandie



Walnuss-Wiese Agroforstsystem bei Minden/Westf.





Walnuss-Agroforstsystem, Buckinghamshire



Wertholz- Agroforstsystem mit Haselnuss, GB



Wertholz- Agroforstsystem mit Haselnuss, GB



Kartoffeln und Haselnuss und Weide

Foto: Wakelyns Agroforestry, Suffolk UK



Doppelte Landnutzung: Schafe unter Haselnusssträuchern | Unser Land | BR

Bericht des BR über den Naturland-Hof Mehringer, Oberschneitberg
Screenshot-Quelle: www.youtube.com/watch?v=Qv8sz2zqfx4



Doppelte Landnutzung: Schafe unter Haselnusssträuchern | Unser Land | BR

Bericht des BR über den Naturland-Hof Mehringer, Oberschneitberg
Screenshot-Quelle: www.youtube.com/watch?v=Qv8sz2zqfx4

Was machen die Hühner im Haselnussfeld?



Auf unserem Hof haben wir mittlerweile zwei Hühnermobile, also fahrbare Hühnerställe, in denen wir unsere Hühner auf unserer

Screenshot: www.franken-genuss.com/das-huhn-im-haselnussfeld/



**Baumhasel als
Straßenbaum**

Foto: E. Richter.
Bildquelle:
<https://www.waldwissen.net/de/waldwirtschaft/waldbau/waldumbau/die-baumhasel>



**Baumhasel im
Stadtwald Köln,
Forstrevier Weiler**

**BHD: 55 cm;
Höhe: 27 m;
Alter:
ca. 95-100-jährig.**

Foto: B. Leder
Bildquelle:
www.waldwissen.net/de/waldwirtschaft/waldbau/kurzportrait-baumhasel



Strauchhasel veredelt auf Baumhasel, Baumschule Gauch, CH

Foto: P.Weckenbrock

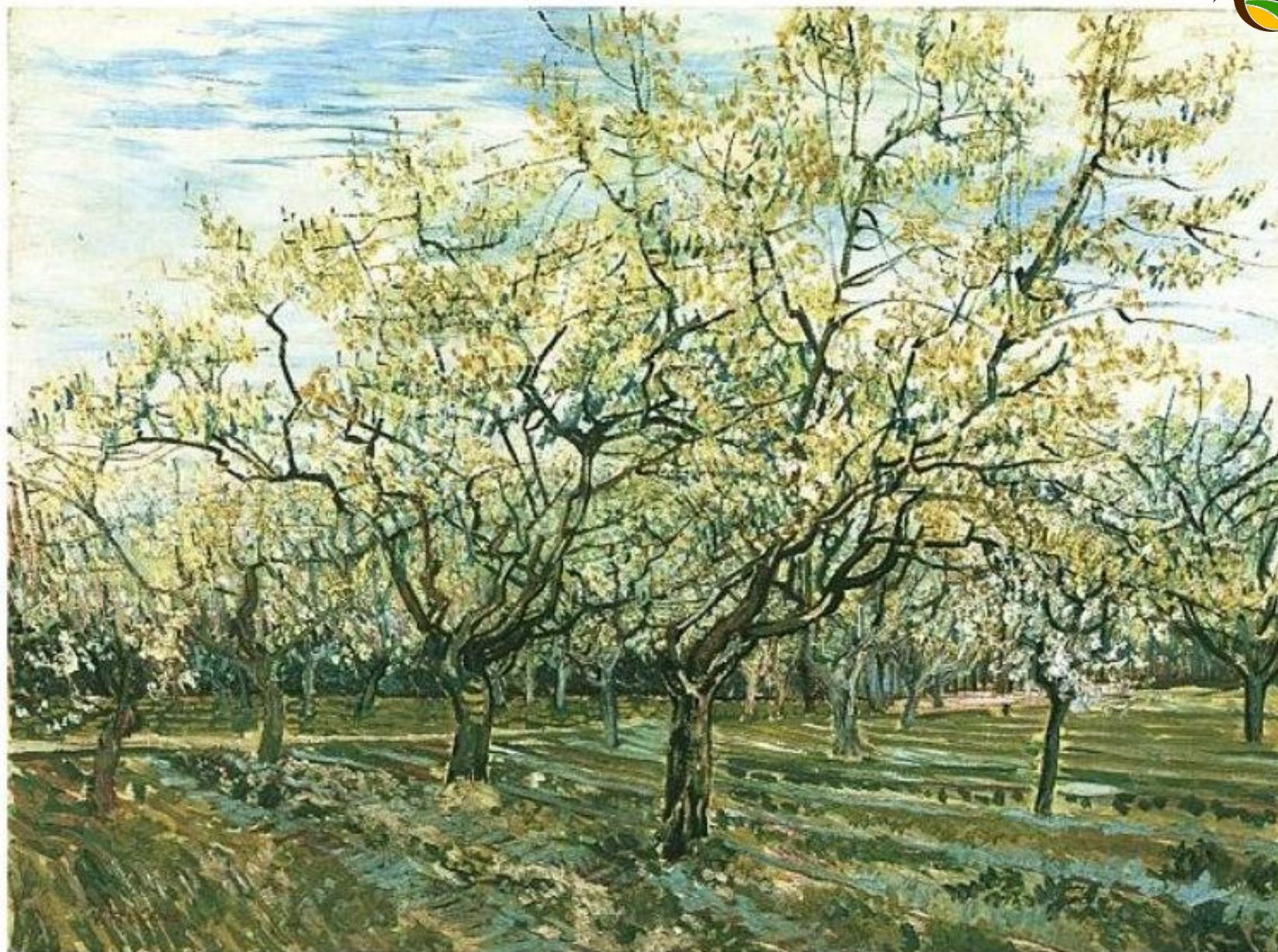


Bild: Vincent van Gogh

Vortrag: Burkhard Kayser, DeFAF – Agroforst-Beratung

Bildquelle: https://commons.wikimedia.org/wiki/File:Van_Gogh_-_Obstgarten_mit_bl%C3%BChenden_Pflaumenb%C3%A4umen.jpg



Burkhard Kayser –
team@agroforst.de

Deutscher Fachverband für Agroforstwirtschaft e.V.