

Schadwanzen im Haselnussanbau

Julia Müller

Sachbearbeiterin in der Landesinitiative

„Best Practice“ im Obst- und Gemüsebau

Schadwanzen im Haselnussanbau

Welche Wanzen kommen vor?

Palomena prasina
Grüne Stinkwanze



© Wikipedia

Nezara viridula
Grüne Reiskwanze



© Gábor Véték
University Budapest



© Stuart Read

*Gonocerus
acuteangulatus*
Braune Randwanze



© www.halyomorphahalys.com

Halyomorpha halys
Marmorierte
Baumwanze



Schadwanzen im Haselnussanbau

Welche Wanzen kommen vor?

Palomena prasina
Grüne Stinkwanze



© Wikipedia

Nezara viridula
Grüne Reiskwanze



© Gábor Véték
University Budapest



© Stuart Read

*Gonocerus
acuteangulatus*
Braune Randwanze

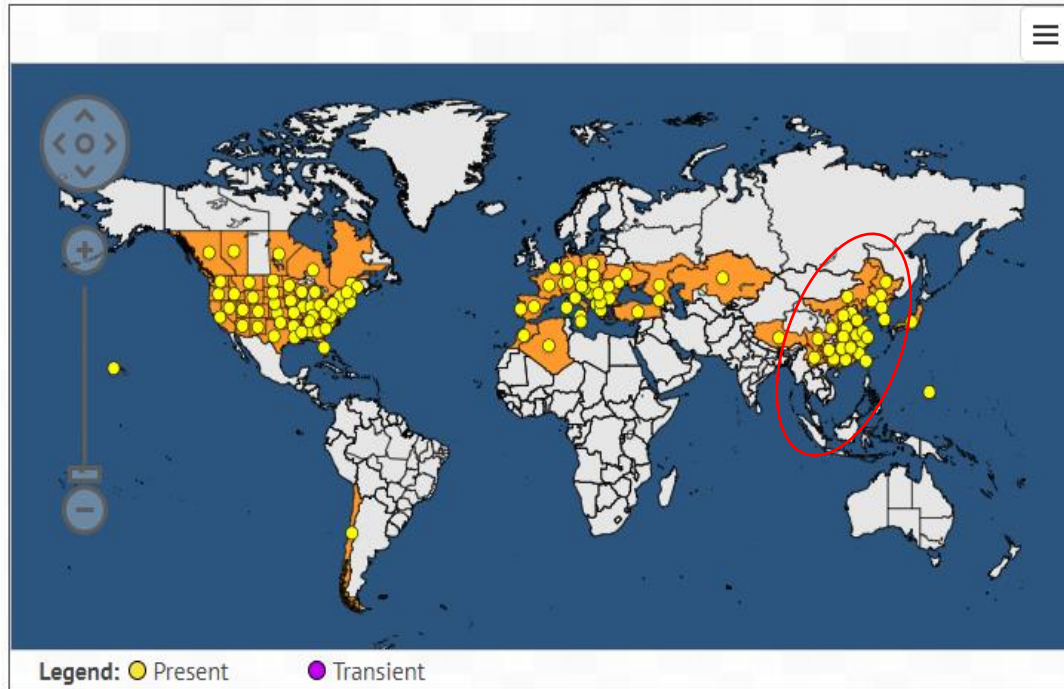


© www.halyomorphahalys.com

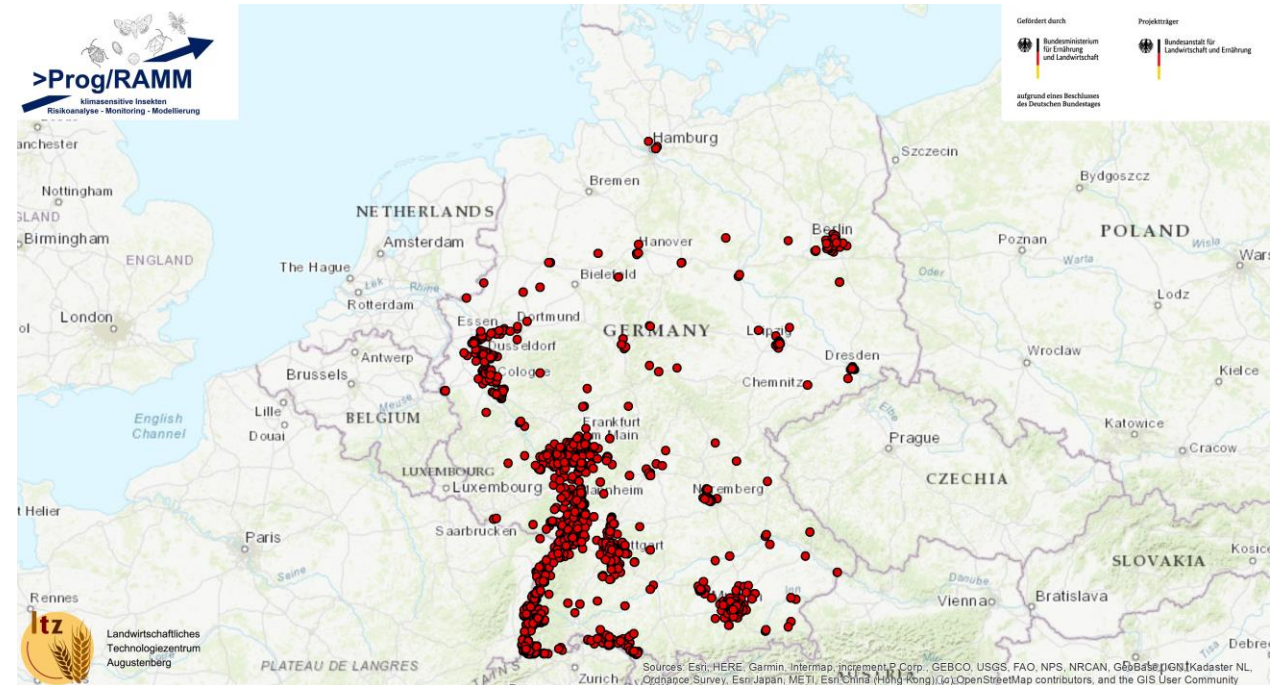
Halyomorpha halys
Marmorierte
Baumwanze

Halyomorpha halys (STÅL, 1855)

Vorkommen der Marmorierten Baumwanze



EPPO Stand 21.09.2022



Karte erstellt von Björn Lutsch LTZ; Stand November 2021

- Heimisch in China, Japan, Süd-Korea und Taiwan
- 2004 Einschleppung in die Schweiz und Liechtenstein
- 2011 Erstfunde Bremerhaven und Konstanz
- 2015 und 2016 zahlreiche Funde in Deutschland = etabliert

Halyomorpha halys (STÅL, 1855)

Wirtspflanzenkreis der Marmorierten Baumwanze

- **Extrem breites** Wirtspflanzenspektrum
- Auftreten vor allem an **reifenden Früchten**
- Die Verfügbarkeit von Früchten erhöht das Aufkommen der Wanzen
- **Häufiger Wechsel der Wirtspflanze innerhalb der Saison**
 - Fruchtgewächse: Apfel, Kirsche, Pfirsich, Birne, Himbeere, Wein, Johannisbeere, Brombeere, Erdbeere, Haselnuss, Walnuss
 - Ackerbaukulturen: Mais, Sonnenblume
 - Forst und Zierpflanzen: Nadelhölzer, Ahorn, Eberesche, Efeu, Flieder, Malve, Götterbaum, Blauglockenbaum, Robinie, Kirschlorbeer, Hagebuttenfrüchte, Hartriegel, Rosen, diverse Stauden und Kräuter (z. B. Salbei, Kresse, Lavendel, Basilikum)
 - Gemüse: Paprika, Chili, Gurke, Tomate, Aubergine, Bohnen, Mangold, Salat, Wirsing



Halyomorpha halys (STÅL, 1855)

Bestimmung der Marmorierten Baumwanze



Halyomorpha halys (STÅL, 1855)

Bestimmung der Marmorierten Baumwanze



Halyomorpha halys (STÅL, 1855)

Bestimmung der Marmorierten Baumwanze



Halyomorpha halys (STÅL, 1855)

Bestimmung der Marmorierten Baumwanze



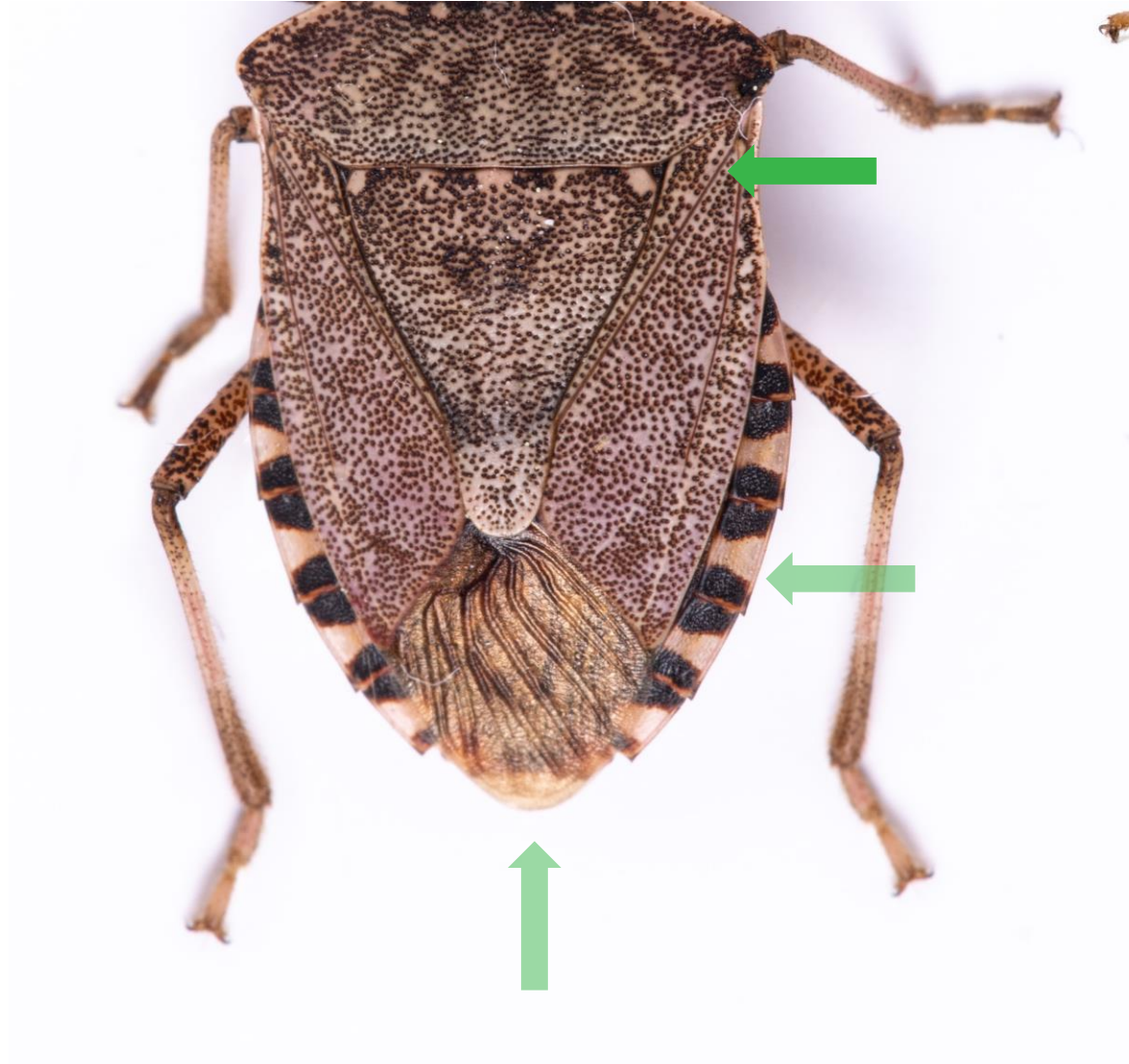
Halyomorpha halys (STÅL, 1855)

Bestimmung der Marmorierten Baumwanze



Halyomorpha halys (STÅL, 1855)

Bestimmung der Marmorierten Baumwanze



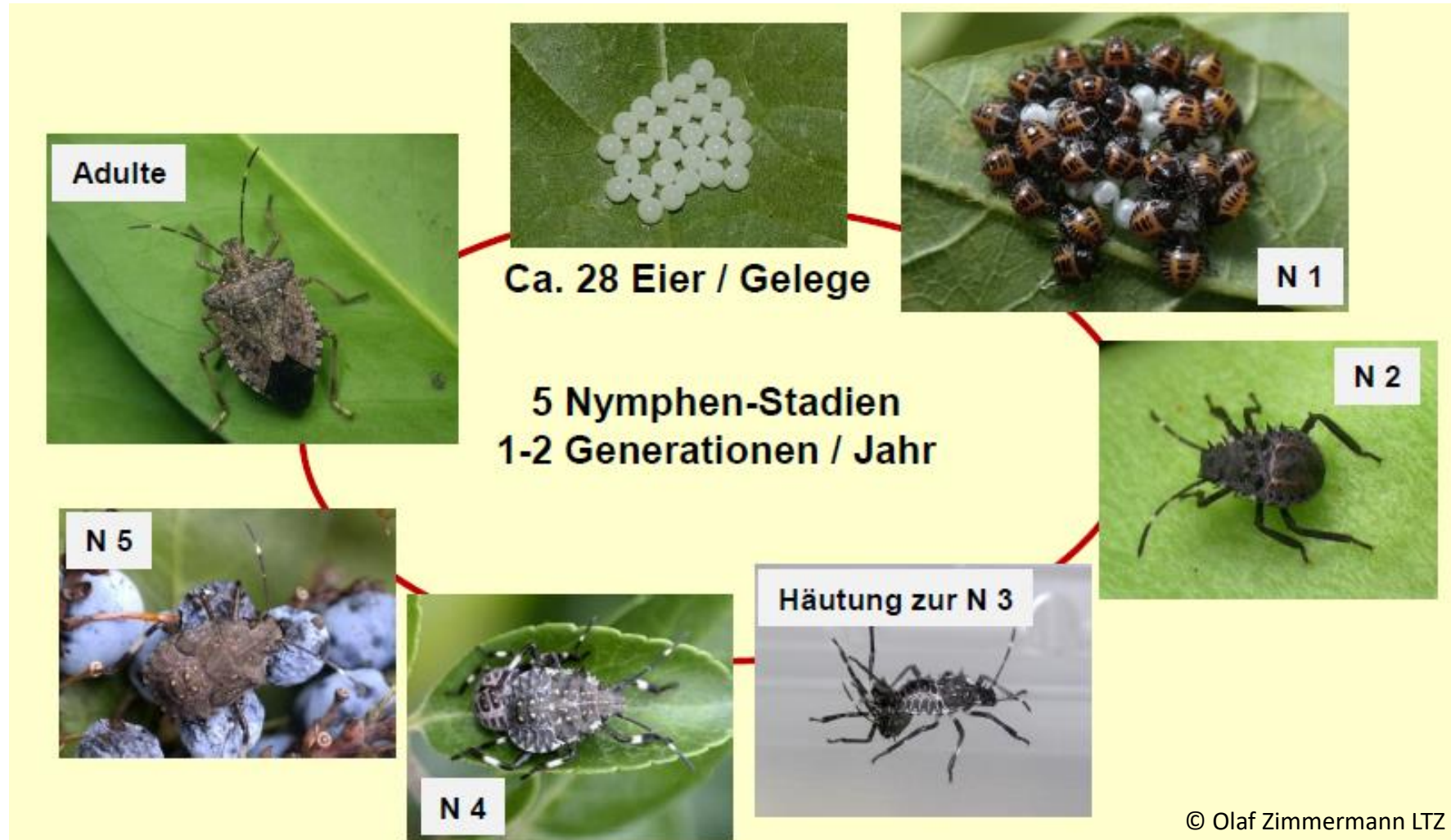
Halyomorpha halys (STÅL, 1855)

Bestimmung der Marmorierten Baumwanze



Halyomorpha halys (STÅL, 1855)

Biologie der Marmorierten Baumwanze



Halyomorpha halys (STÅL, 1855)

Hervorgerufene Symptome durch die Marmorierte Baumwanze



© Chris Hedstrom Oregon State University



Hedstrom, C., et al (2014): How to recognize brown marmorated stink bug damage in commercial hazelnuts.

Halyomorpha halys (STÅL, 1855)

Hervorgerufene Symptome durch die Marmorierte Baumwanze

a. Gesunder Kern (mit Schale)



b. Leere Nuss (leere Schale)



c. Verschrumpelter Kern



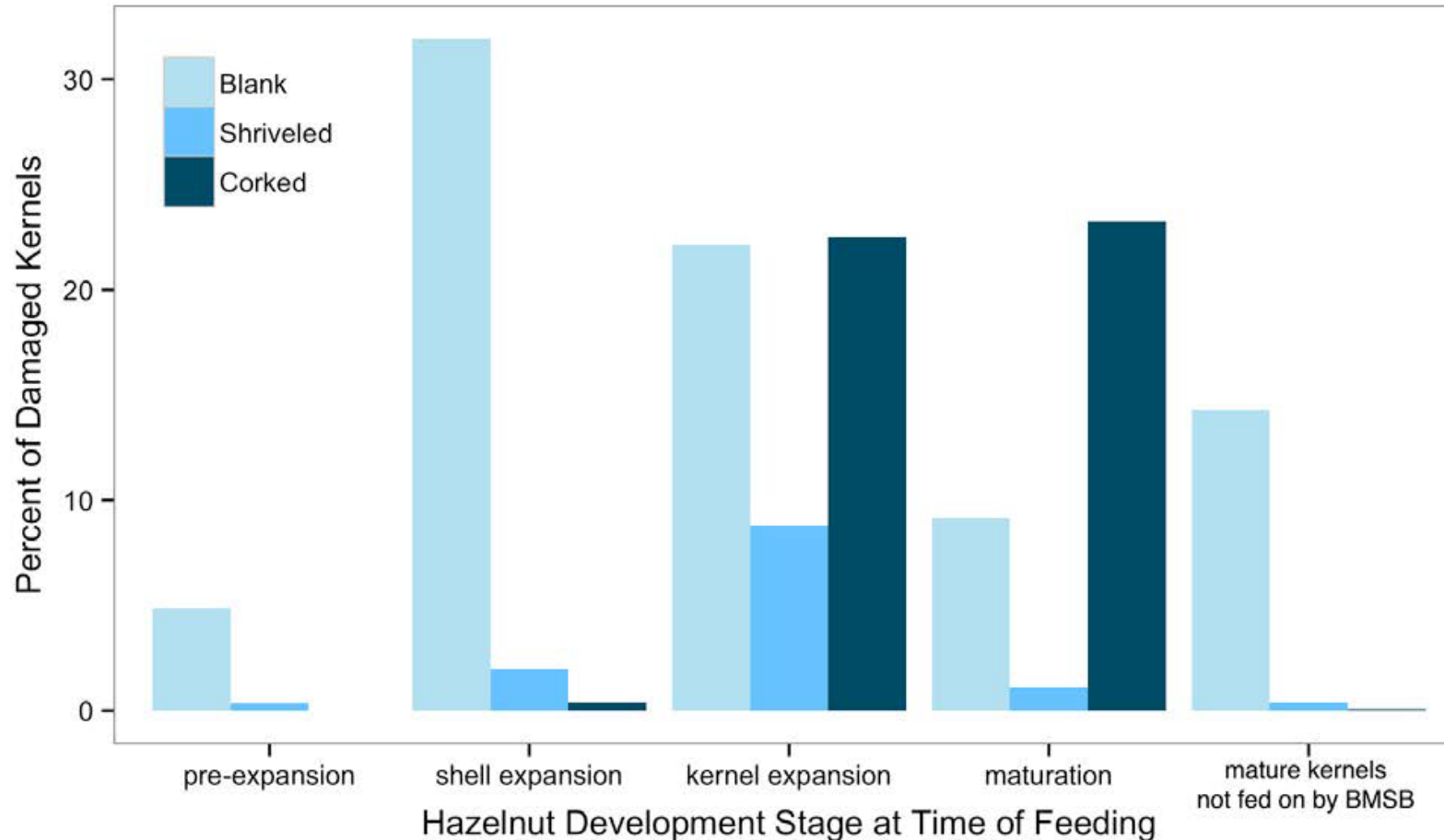
d. Verkorkung; Beschädigung



Hedstrom, C., et al (2014): How to recognize brown marmorated stink bug damage in commercial hazelnuts.

Halyomorpha halys (STÅL, 1855)

Entwicklungsstadien der Haselnuss und entsprechende Schäden innerhalb jeder Entwicklungsperiode



Hedstrom, C., et al (2014): How to recognize brown marmorated stink bug damage in commercial hazelnuts.

Halyomorpha halys (STÅL, 1855)

Vorbeugende Maßnahmen gegen die Marmorierte Baumwanze

- Sensibilisierung von Arbeitskräften gegenüber Wanzen, z.B. über bebilderte Informationsblätter
- frühzeitiges Absammeln von Eigelegen
- frühzeitiges Absammeln von Wanzen
- Einnetzen von Zu- bzw. Ausgängen bei bislang nicht befallenen Anlagen, Tunneln oder Gewächshäusern



© Olaf Zimmermann LTZ

Halyomorpha halys (STÅL, 1855)

Monitoring der Marmorierten Baumwanze

Rescue®-Falle



Massenfalle



Vibrations-Pheromon-Falle



Halyomorpha halys (STÅL, 1855)

„Bekämpfungsmöglichkeiten“ der Marmorierten Baumwanze

Eine chemische Bekämpfung der Wanzen ist schwierig.

Halyomorpha halys (STÅL, 1855)

„Bekämpfungsmöglichkeiten“ der Marmorierten Baumwanze

Samurai Wespe (*Trissolcus japonicus*)

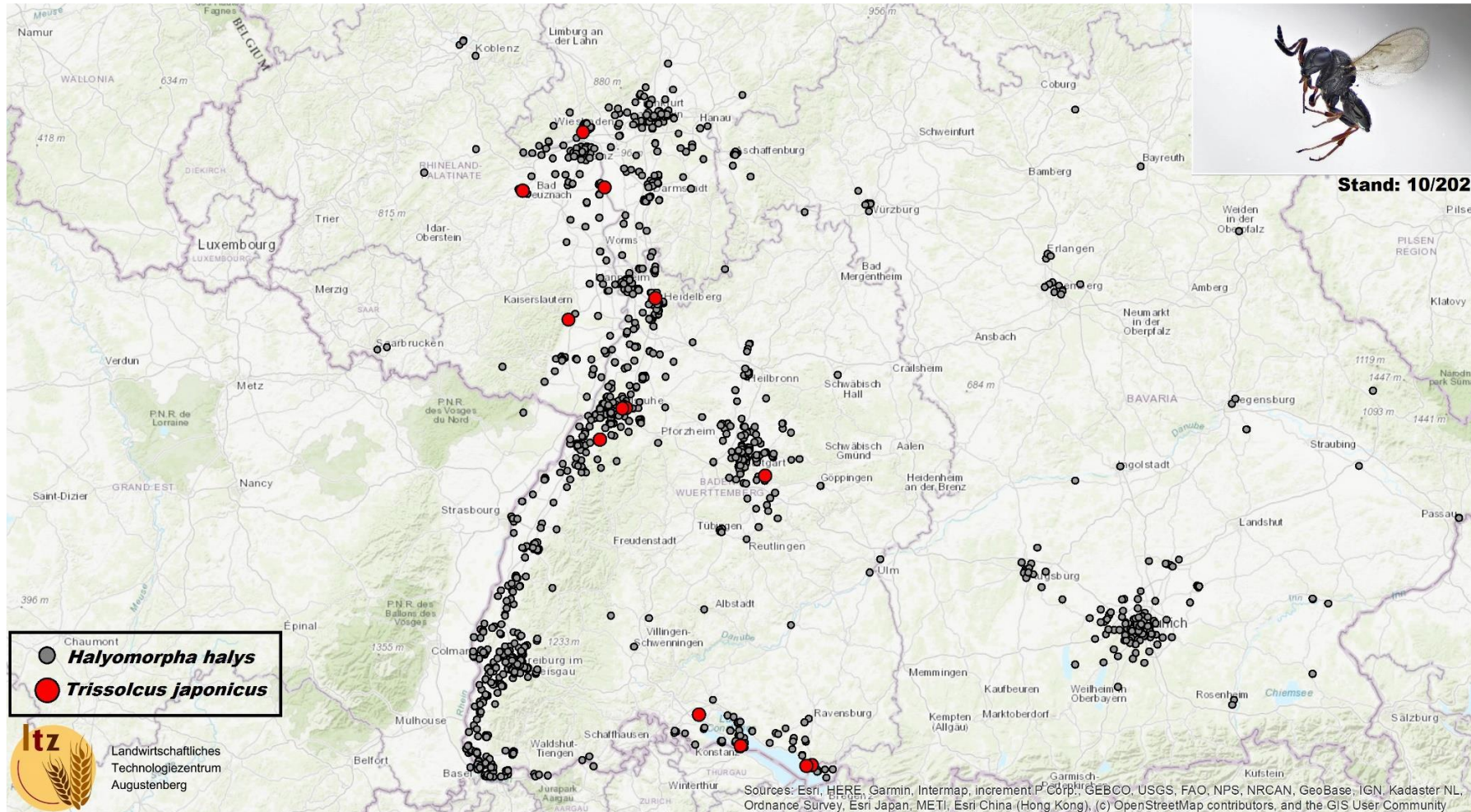
- Schlupfwespe



© Olaf Zimmermann LTZ

Halyomorpha halys (STÅL, 1855)

„Bekämpfungsmöglichkeiten“ der Marmorierten Baumwanze



Karte Björn Lutsch LTZ; Foto Olaf Zimmermann LTZ

Julia Müller

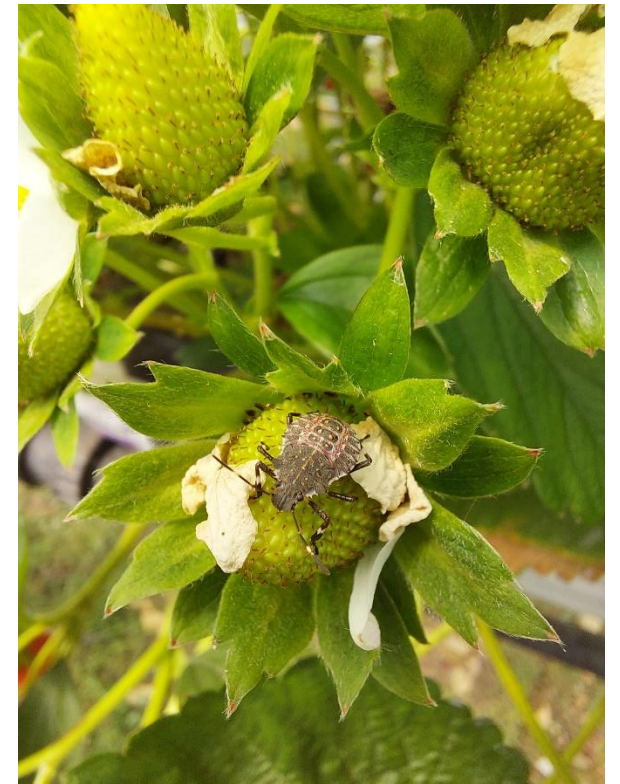
Landwirtschaftskammer Nordrhein-Westfalen

Fachbereich 62 - Pflanzenschutzdienst

Gartenstraße 11

50765 Köln-Auweiler

E-Mail: julia.mueller@lwk.nrw.de



Schadwanzen im Haselnussanbau

Welche Wanzen kommen vor?

Palomena prasina
Grüne Stinkwanze

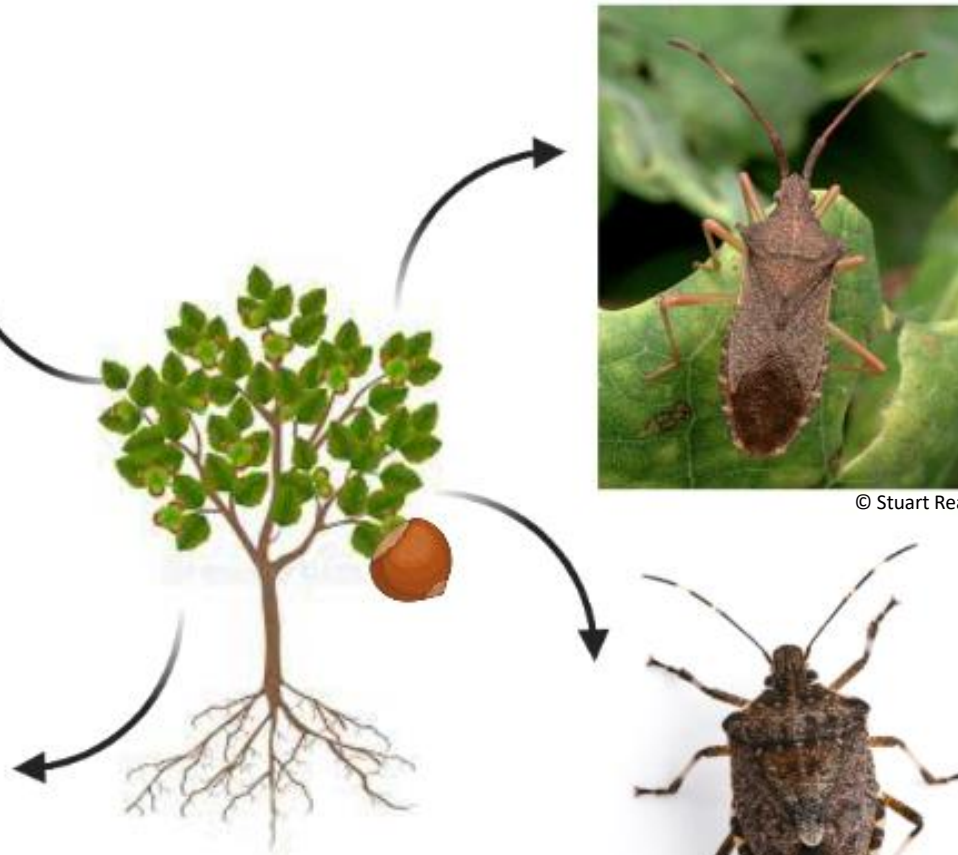


© Wikipedia

Nezara viridula
Grüne Reiskwanze



© Gábor Véték
University Budapest



© Stuart Read

*Gonocerus
acuteangulatus*
Braune Randwanze

Halyomorpha halys
Marmorierte
Baumwanze



© www.halyomorphahalys.com

Schadwanzen im Haselnussanbau

Palomena prasina (Linnaeus, 1761)



© Bianca Boehnke LWK NRW

Schadwanzen im Haselnussanbau

Palomena prasina (Linnaeus, 1761)



Turan, Ali. (2021): Effect of the damages caused by the green shield bug (*Palomena prasina* L.) on the qualitative traits of hazelnuts.



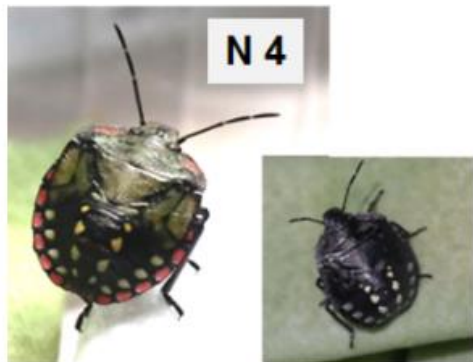
Ozdemir, I.O., Tuncer, C., Solmaz, F.G. *et al.* The Impact of Green Shield Bug (*Palomena prasina* [Hemiptera: Pentatomidae]) Infestation on Antioxidant Enzyme Activities in Hazelnut (*Corylus avellana* L. cvs. 'Tombul,' 'Palaz' and 'Çakıldak'). *Erwerbs-Obstbau* (2022)

Schadwanzen im Haselnussanbau

Nezara viridula (Linnaeus, 1758)



1 - 2 Generationen / Jahr



© Murray Redpath
Guidelines for Growing Hazelnuts in New Zealand – Bulletin 4: Nut Development and Quality

© Olaf Zimmermann LTZ



Schadwanzen im Haselnussanbau

Gonocerus acuteangulatus (Goeze, 1778)



Fotos von www.wanzen-im-ruhrgebiet.de

Julia Müller

Landwirtschaftskammer Nordrhein-Westfalen

Fachbereich 62 - Pflanzenschutzdienst

Gartenstraße 11

50765 Köln-Auweiler

E-Mail: julia.mueller@lwk.nrw.de

